

関係各位

2007年10月5日
ヴイストーン株式会社

おそうじ機能付教材ロボット「Beauto(ビュート)」出荷開始のお知らせ

～ 掃除機能で楽しくロボット製作やプログラミング学習、拡張パーツで競技会にも挑戦!! ～
～ 教育機関向けモニター募集は好評につき 30 台を追加募集 ～

ヴイストーン株式会社（本社：大阪府大阪市、代表取締役：大和信夫）は本日より、おそうじ機能付台車型教材ロボット「Beauto（ビュート）」の出荷を開始します。

Beauto は、従来の台車型ロボット教材に加え、

①“親しみやすい”学習用ロボットキット

作って終わりではなく、子供達に親しみやすい外装やデカールシール、またおそうじという身近な機能を持つことにより、ものづくりやプログラミングを身近に理解できるロボットとなっています。

②PC無しでのプログラミング実習ができ、大人数の工作教室教材に最適

PC 無しでも本体の液晶画面とボタンでプログラミング実習が可能なので、大人数や体育館など人数分の PC を用意することが難しい環境でも工作教室などを開催することができます。

③「Beautoビルダー」で PC 上でのプログラミング学習へ発展

付属のソフト「Beautoビルダー」により PC 上でプログラミングを行いアルゴリズム・フローチャートについての理解を深めることができます。なお、今後複雑な制御や C 言語でのプログラミング学習にも対応していく予定です。

④ロボカップジュニアなど競技会などにも対応できる幅広い拡張性

高性能な CPU ボード「Beauto コントローラ VS-WRC001」搭載により、市販のセンサ・モータを容易に追加して拡張できる構成になっています。各種センサの他、PWM 出力によりサーボモータも制御でき、サーボモータを使ったロボットアームやダンスロボットの製作にチャレンジすることもできます。

また、ロボカップジュニアへの参加を想定した拡張キットなど各種オプションパーツを充実させて、学習の場での更なるステップアップに対応します。

以上のようなコンセプトと特長を持つ「簡単で楽しく本格的な」教材ロボットです。

本製品は、税込価格 17,850 円にて各ロボット取扱ショップ（つくもロボット王国、ロボットファクトリー）並びに当社 Web ショップ (<http://www.vstone.co.jp/robotshop>) にて販売を開始します。

今後は、ロボカップジュニアやロボット教材のスタンダードになることを目指してオプションパーツや学習カリキュラム、ユーザーサポートの充実を図っていく所存です。

○教育機関向けモニターの開始について

弊社にて募集している教育機関向け限定の無料モニターを、ご好評につき 30 台分追加募集いたします。詳細については弊社下記お問い合わせ先までお問い合わせ下さい。

○Beauto 主な仕様

外形・重量	長さ 183mm×幅 137mm×高さ 65mm、400g (外装装着時)
モータ出力	DC モータ×3 (本体駆動用 2、おそうじブラシ駆動用×1) ※最大 DC モータ×4、サーボモータ(PWM)×4 まで増設可
センサ入力	接触センサ×2、赤外線距離センサ×2 ※最大アナログ入力×6、デジタル入力×7 まで増設可
CPU ボード	VS-WRC001 (ルネサステクノロジ社製 H8/36064G 搭載) USB ポート内蔵
電源	単 3 乾電池×4
その他	ブザー単音出力機能 (音階・音量可変)
付属品	おそうじ用ブラシ、PC 接続用 USB ケーブル、 Beauto 組み立て説明書、BeautoVS-WRC001 プログラミングガイド 「Beauto ビルダー」 CD-ROM (Windows2000/XP/Vista 対応)

○Beauto 用各種オプションパーツの出荷開始について

弊社より、Beauto 用の各種オプションパーツを 10/12(金)より出荷開始いたします。
Beauto の保守パーツ、ステップアップを目指す拡張用パーツとしてご利用下さい。

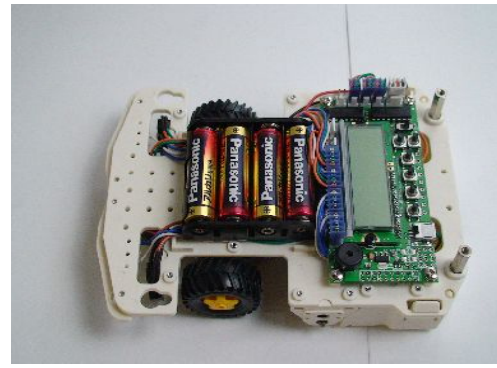
- ・ Beauto 用赤外線センサ 900 円 (税込 945 円)
Beauto に付属している赤外線センサです (ケーブル・コネクタ圧着済)。Beauto に赤外線センサを増設することができます。
- ・ Beauto 用タッチセンサ 600 円 (税込 630 円)
Beauto に付属しているタッチセンサです (ケーブル・コネクタ圧着済)。Beauto にタッチセンサを増設することができます。
- ・ Beauto 用バンパー・ブラケットセット 700 円 (税込 735 円)
Beauto に付属しているバンパー 2 個・ブラケット 4 個のセットです。保守・拡張用パーツとしてご使用いただけます。
- ・ Beauto 用コネクタ圧着済ケーブル(4 ピンアナログ用 5 本入) 600 円 (税込 630 円)
Beauto コントローラ VS-WRC001 にセンサ類を接続するためのケーブルです。
- ・ Beauto 用コネクタ圧着済ケーブル(4 ピンデジタル用 5 本入) 600 円 (税込 630 円)
Beauto コントローラ VS-WRC001 にセンサ類を接続するためのケーブルです。
- ・ Beauto 用コネクタ圧着済ケーブル(2 ピンモータ用 5 本入) 600 円 (税込 630 円)
Beauto コントローラ VS-WRC001 にモータ類を接続するためのケーブルです。
- ・ Beauto 用電源コネクタ圧着済ケーブル(3 ピン) 200 円 (税込 210 円)
Beauto コントローラ VS-WRC001 に電池ボックス等電源を接続するためのケーブルです。
- ・ Beauto 用電池ボックス 400 円 (税込 420 円)
Beauto コントローラ VS-WRC001 に単 3 電池 4 本を接続する電池ボックスです。

○Beauto コントローラ VS-WRC001 の出荷開始について

Beauto に搭載されているコントローラ基板「Beauto コントローラ VS-WRC001」を10/12(金)より 12,000 円 (税込 12,600 円) にて出荷開始します。VS-WRC001 は LCD パネル+ボタンによる操作性とセンサ・モータの豊富な拡張性を持っています。また、フローチャートによるプログラミング、データロガー機能、C 言語の参考ソース表示機能などロボット学習に最適なソフトウェア「Beauto ビルダー」が付属しています。



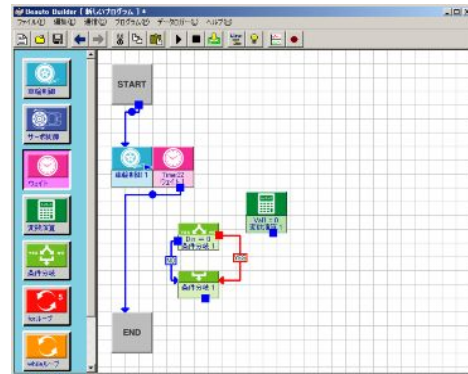
Beauto 外装(デカールシール貼付時)



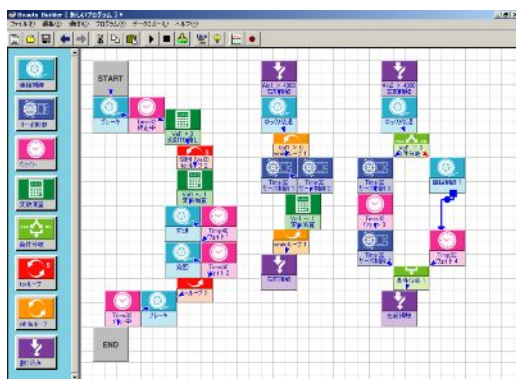
外装を外した状態



ロボットアームを追加した拡張例



Beauto ビルダー画面



センサ情報からの割込処理、演算も可能



Beauto コントローラ VS-WRC001

○本件に関するお問い合わせ先

ヴイストーン株式会社 (<http://www.vstone.co.jp/>)
経営企画室 松田 公彦
〒554-0024 大阪府大阪市此花区島屋 4-4-11



TEL:06-6467-6601 FAX:06-6467-6602 E-mail:infodesk@vstone.co.jp