

# NEXUS 3WD オムニホイールロボット(三角タイプ)

## robot 品番 10003

本商品は、3WD オムニホイール台車をベースにした台車型ロボットです。

オムニホイール機構の特性を生かし、各車輪の回転速度や回転方向を変えるだけで、あらゆる方向への移動が可能です。このロボットを活用することにより、オムニホイール台車の複雑な動作機構を理解することが可能となります。本体はアルミ合金製で、様々なオプションパーツの追加に対応した取り付け穴が用意されています。



### 特徴:

- 3輪駆動
- オムニホイール機構
- 本体はアルミ合金製
- 可搬性に優れた本体構造
- エンコーダ式 DC モータ
- Arduino マイクロコントローラボードを応用したプログラミングが可能
- 拡張用ネジ取り付け用穴、スペアスペース付き

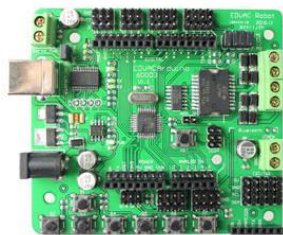
### パーツリスト:

- 100mm プラスチックオムニホイール X 3
- エンコーダ式 12V DC モータ X 3
- Arduino 328 互換コントローラボード (22002) X 1
- Arduino 328 互換コントローラ用 IO 拡張ボード (22006)
- 超音波距離センサ (20012) X 3
- 12V Ni-MH バッテリ X 1
- 12V 充電器 X 1

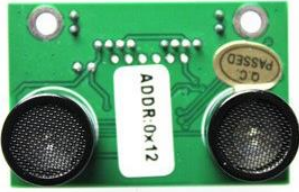
## 各パーツの説明



- Arduino IO 拡張ボード  
C、C++言語でのプログラミングが可能な、センサ拡張ボードです。



- Arduino 328  
マイクロコントローラボードです。USB ポートを使ってユーザーのオリジナルプログラムをダウンロード、PC にデータ送信をすることが可能です。



● 超音波距離センサ

超音波距離センサを用いることにより、ロボットが周囲の様子を判断することができます。

## 仕様

商品名称	3WD オムニホイールロボット(三角タイプ)	速度	0.6m/s
品番	10003	動力	17W
外観	三角形	駆動モード	3輪駆動
最大幅	330mm	色	黄色
高さ	108mm	重量	3.5 kg
本体の材質	アルミ合金	負荷上限	15kg



## オムニホイールの動作特性

