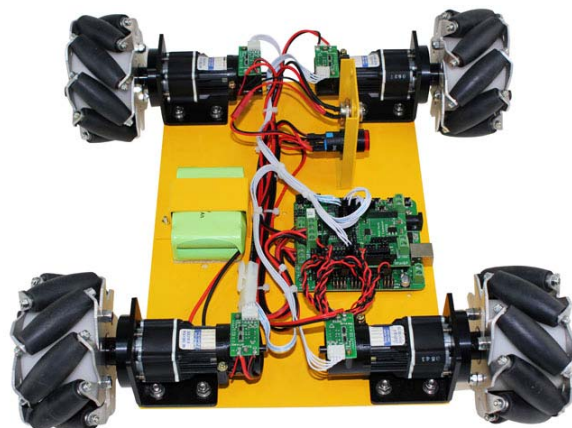


本商品はホビーユーザー、学生向けの四輪駆動メカナムホイール学習ロボットセットです。エンコーダ式 12VDC モーターが計 4 つ付属しています。台座はアルミ合金でできており、マイクロコントローラ取り付け用ネジ穴が設置されています



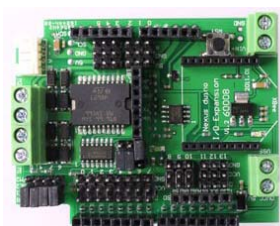
### 特徴:

- メカナムホイールによる 4 輪駆動
- 本体はアルミ合金製
- エンコーダ式 DC モーター
- Arduino コントローラ、IO 拡張ボード付属
- 前進、後退、横移動、回転等が可能
- C、C++でのプログラミングが可能

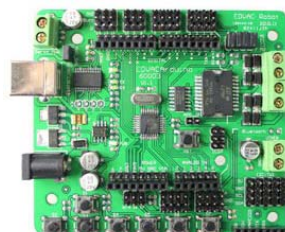
### パーツリスト:

- 100mm アルミメカナムホイール 4 コセット (14094) X 1
- 12V DC コアレスモーター X 4
- Arduino 328 互換コントローラボード (22002) X 1
- Arduino 328 互換コントローラ用 IO 拡張ボード (22006) X 1
- 12V Ni-MH バッテリー X 1
- 12V 充電器 X 1

### 各パーツの説明



- Arduino IO 拡張ボード  
C、C++言語でのプログラミングが可能な、センサ拡張ボードです



- Arduino 328  
マイクロコントローラボードです。USB ポートを使ってユーザーのオリジナルプログラムをダウンロード、PC にデータ送信をすることが可能です。



●メカナムホイール

このホイールによって、ロボットはあらゆる方向へ移動／旋回することができます(詳細は後述の動作特性図をご参照ください)。

## 仕様

商品名称	4WD100 mmメカナムホイールロボット学習セット	速度	0.6m/s
品番	10009	動力	17W
外観	四角形	駆動モード	4 輪駆動
長さ	300mm	色	黄色
幅	215mm	重量	3.8kg
本体の材質	アルミ合金	負荷上限	5kg

## メカナムホイールの動作特性

