

本商品は拡張性を重視した 3 輪駆動オムニホイール搭載の応用型ロボットです。本商品はオムニホイールを搭載しているため複雑になりがちなステアリング機構の制御などは必要なく、各ホイールの回転方向を制御するのみで全方位移動が可能です。3つの超音波センサも搭載されており、周囲をセンシングしながらのプログラミングが可能です。エンコーダ式 12V DC モータ、Arduino 328 マイクロコントローラボード、Arduino IO 拡張ボードなどが搭載されており、センサの拡張なども容易です。



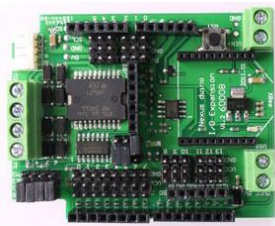
特徴:

- 3 輪駆動
- オムニホイール機構
- 本体はアルミ合金製
- エンコーダ式 DC モータ
- 超音波センサ搭載
- Arduino マイクロコントローラ、IO 拡張ボード付き
- C、C++でのプログラミングが可能

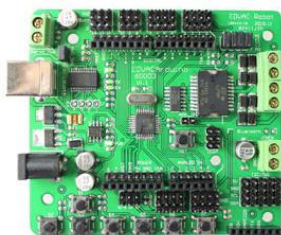
パーツリスト:

- 100mm プラスチックオムニホイール X 3
- エンコーダ式 12V DC モータ X 3
- Arduino 328 互換コントローラボード (22002) X 1
- Arduino 328 互換コントローラ用 IO 拡張ボード (22006) X 1
- 超音波距離センサ (20012) X 3
- 12V Ni-MH バッテリ X 1
- 12V 充電器 X 1

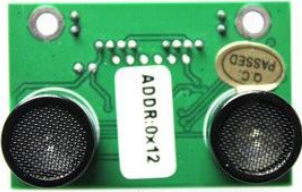
各パーツの説明



- Arduino IO 拡張ボード
C、C++言語でのプログラミングが可能な、センサ拡張ボードです。



- Arduino 328
マイクロコントローラボードです。USB ポートを使ってユーザーのオリジナルプログラムをダウンロード、PC にデータ送信をすることが可能です。



● 超音波距離センサ

超音波距離センサを用いることにより、ロボットが周囲の様子を判断することができます。

仕様:

商品名称	3WD100mm オムニホイールロボット	速度	0.6m/s
品番	10013	動力	17W
外観	円形	駆動モード	3 輪駆動
最大幅	305mm	色	黄色
高さ	126mm	重量	5.4kg
本体の材質	アルミ合金	負荷上限	15kg



オムニホイールの動作特性

