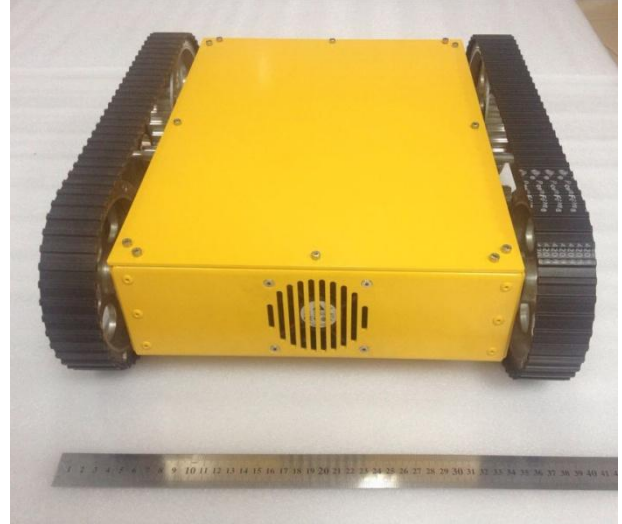


本商品は Arduino 互換ボードを搭載したキャタピラタイプのロボットです。

新型トラックモバイルタンクロボット(10022)の技術をベースに開発されました。不整地を走行する、障害物を乗り越えるといった可動能力に優れ、さらに様々なセンサ・パーツと組み合わせることにより、多彩な応用が可能となります。優れた安定感、牽引力と低軸受圧力などの特性と相まって、実に幅広い活用が想定されます。屋外環境、悪天候下、などの過酷な走行条件に適しています。



### 仕様:

- サイズ: 450 x 400 x 150mm
- 重量: 15kg
- 負荷上限: 40kg
- 速度: 0.5m/s
- モーター動力: 60W
- モーター: 24V DC サーボモーター(エンコーダ付)
- エンコーダ解像度: 500CPR
- 本体材質: アルミ合金

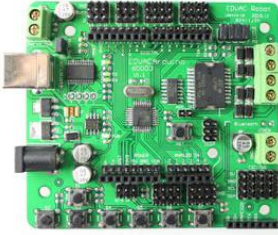
### パーツリスト:

- 24V DC サーボモーター X 2
- DC サーボドライブ X 2
- Arduino 328 互換コントローラボード (22002)
- 48V-12V DC コンバーター
- 48V/6Ah Li-ion バッテリー X 1
- 48V 充電器

### 各パーツの説明



- DC モータードライバ  
DC モーターを駆動させるドライバです。



● Arduino 328

マイクロコントローラボードです。USB ポートを使ってユーザーのオリジナルプログラムをダウンロード、PC にデータ送信をすることが可能です。



### DC モータ仕様

電圧: 24V

減速比: 1/23

ギアボックスの長さ(mm): 57.2

無負荷時速度(rpm): 170

定格回転数(rpm): 119

定格トルク(kg.cm): 20

定格電流(A): 3.1

