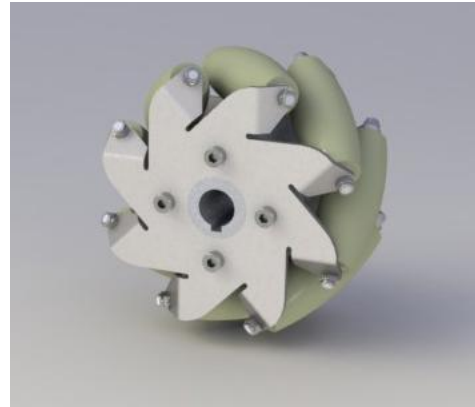


本商品は右用メカナムホイールです。
別売の品番 14190L 127mm ステンレスメカナムホイール(PU ロールー) 左 と併用し、4 輪駆動でご利用される事をお薦め致します。
本商品の円周には 8 個のロールーが搭載されています。
本体にはステンレス、ロールーにはポリウレタンとアルミ軸を採用し、高負荷に耐えられるようになりました。



仕様

- 直径:127mm
- 幅:70.74mm
- 軸穴径:17mm
- 重量:1.5kg
- 負荷重量:40kg
- ロールー個数:8
- ロールーの材質:ポリウレタン
- プレート枚数:2
- 本体材質:ステンレス

配置図 (寸法単位は mm)

