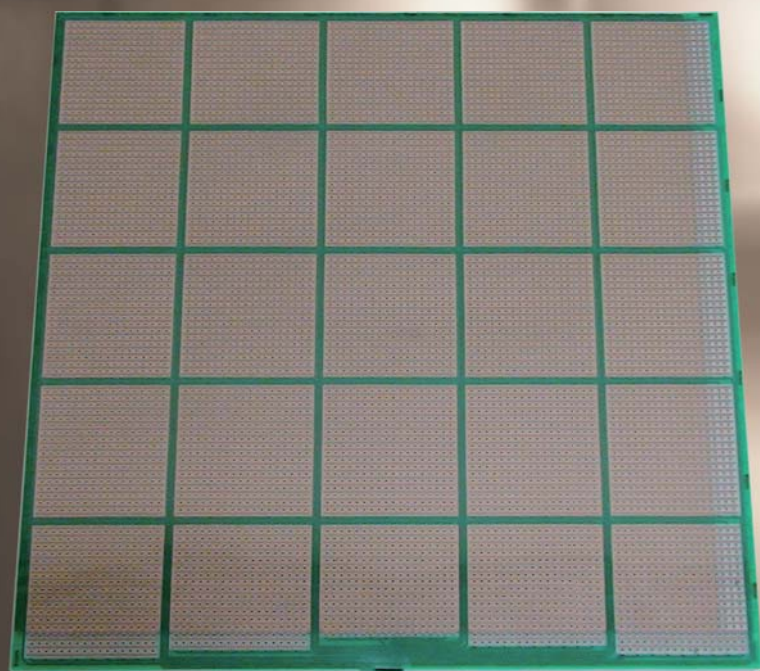


人の行動を荷重移動で捉える。

床に敷き詰めた感圧センサにより人の移動を検出するシステムです。シンプルなON/OFF構造のため誤検出が少なく、デイジーチェーン接続により少ない配線で自由度の高いレイアウトが可能です。

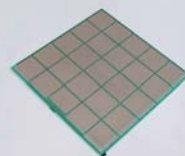


センサフロアタイル 型式: VS-SF55

センサフロアシステム VS-SS-SF55

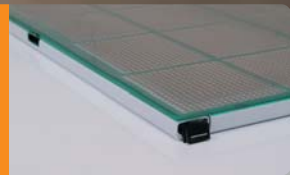
対象物にタグ付け不要

対象物を重量として検出。複数枚敷き詰めて敷設領域内の感圧情報を取得できます。



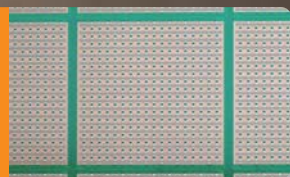
シンプルなON/OFF構造

構造が単純なので、誤検出が少なく、メンテナンス性にも優れています。

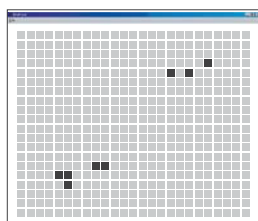


8000箇所以上のセンサ

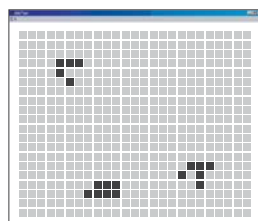
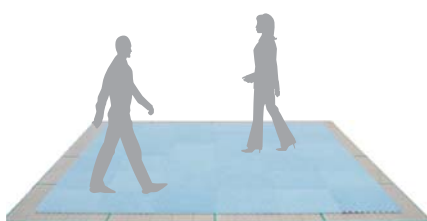
センサフロアタイルの表面には、約5mmピッチでセンサが分布し、人間のかかととサイズの面積を取りこぼすことなく取得できます。



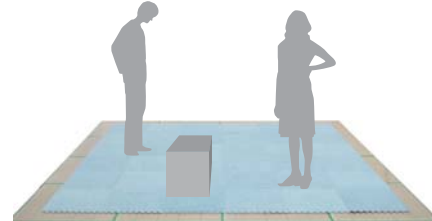
システム稼働例 (設置:センサフロアVS-SF55 16枚設置)



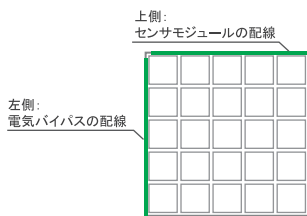
検出実施例1: 歩行をトラッキング



検出実施例1: 2名+固定物のトラッキング

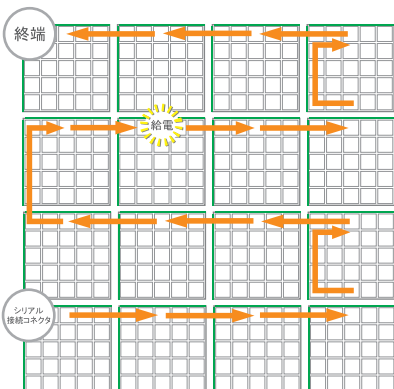


センサタイルの敷き詰め方



接続方向

注) センサフロアタイルの枚数が多い場合は、途中の電力供給のため10~20枚に一箇所程度の割合でACアダプタからの給電を配線に挟む必要があります。



センサフロア「VS-SF55」

サイズ	幅500×奥行き500×高さ15 [mm]
感圧センサ	1枚あたり8334箇所(センサピッチ約5mm)
検出単位	100mm×100mm(1枚25エリア)
圧力感度	200~250 [g/cm]
インターフェイス	シリアル通信(RS232C)
電源	DC12V(通信コネクタより供給)
耐荷重	100 [kg/cm]
データ所得時間	1.67 [ms](1枚あたり)

【販売構成】

「VS-SS-SF55スタータキット」

・センサフロアタイル「VS-SF55」× 4枚

・センサフロア開発キット「Infofillor SDK」× 1

販売価格: ¥199,500(税込)

※設置面積、レイアウトにあわせて最適な導入方法のご相談に応じます。お気軽にお問い合わせください。

導入事例

研究開発

日常生活空間を再現した環境の中で、人間の行動を取得し記録。研究用として使用することができます。各所の研究施設に導入された実績もあります。



防犯・監視

死角が無く、環境変化に影響されにくいという点より、防犯・監視用途に適しています。カメラ画像が非常に撮影しづらい暗闇であっても、侵入者の位置・軌跡を正確に捉えることができます。



マーケティング

店舗内にセンサフロアシステムを導入することで、プライバシーを侵すことなく店内の人の動線を取得したり、各商品棚での滞留時間を計測してマーケティングデータの収集することができます。

