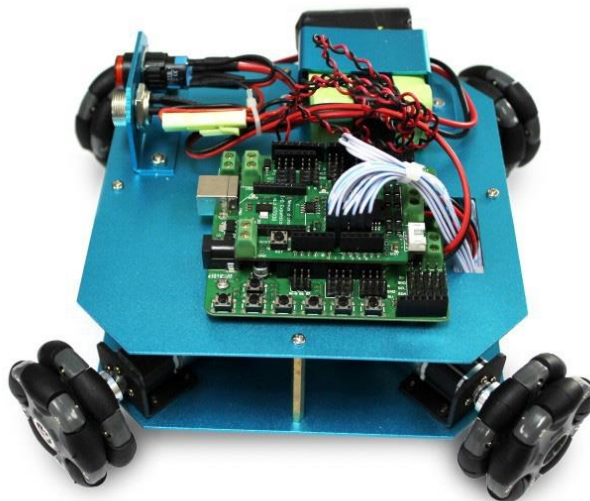


本商品は4輪駆動のオムニホイールロボットです。オムニホイール機構の特性を生かし、各車輪の回転速度、回転方向を変えるだけで、あらゆる方向への移動が可能です。

Arduino 互換のコントローラボードを使用している為、Arduino 言語オープンソースを使ったプログラミングが可能です。

また、汎用の取付け用ネジ穴も備わっており、さらなる拡張も可能です。



特徴:

- 4輪駆動
- 58mm オムニホイール
- 本体はアルミ合金製
- 組立簡単
- エンコーダ式 DC モータ
- シームレスな回転と全方位置移動が可能

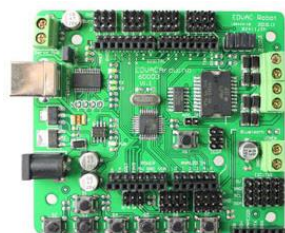
パーツリスト

- 58mm プラスチック製オムニホイール X 4
- Namiki エンコーダ式 DC モータ X 4
- Arduino 328 互換コントローラボード (22002) X 1
- Arduino 328 互換コントローラ用 IO 拡張ボード (22006) X 1
- 12V NI-MH バッテリ X 1
- 12V 充電器 X1

各パーツの説明



- Arduino IO 拡張ボード
C、C++言語でのプログラミングが可能な、センサ拡張ボードです。



- Arduino 328
マイクロコントローラボードです。USB ポートを使ってユーザーのオリジナルプログラムをダウンロード、PC にデータ送信をすることが可能です。



●58mm オムニホイール
ロボットは全方位への移動が可能です。

仕様:

商品名称	4WD 58mm オムニホイールロボット	速度	0.2m/s
品番	10020	動力	17W
外観	四角形	駆動モード	4輪駆動
最大幅	170mm(天板幅)	色	青
高さ	66mm(床から天板上部)	重量	1.5 kg
本体の材質	アルミ合金	負荷上限	2kg

オムニホイールの動作特性

